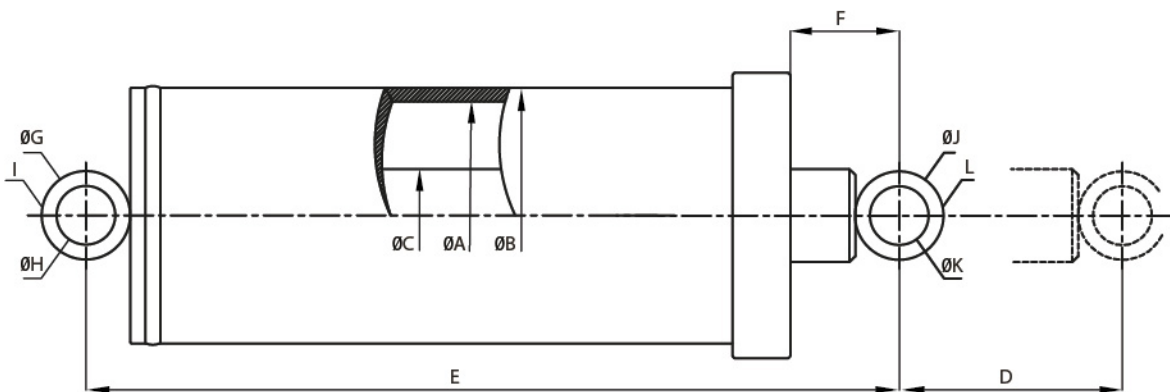
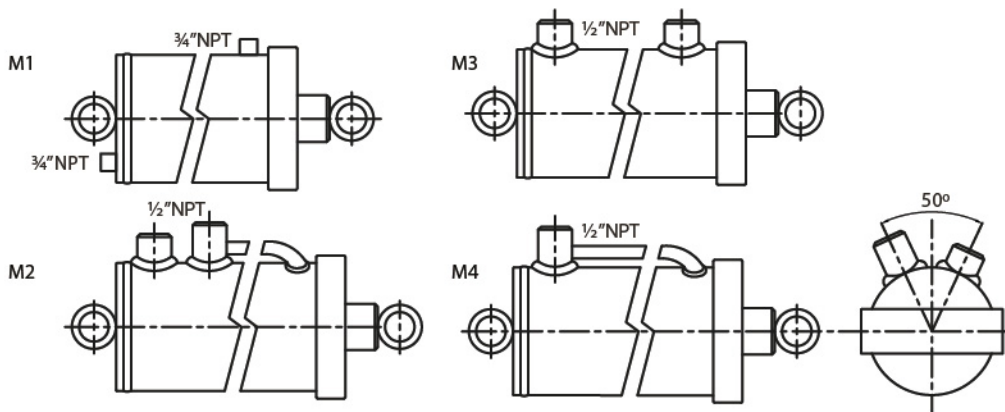




## Volquetes

### Características:

Estos cilindros para camiones cargadores de contenedores tipo volquete se proveen individualmente o por juego completo. Un juego incluye dos cilindros principales o de "brazo", dos estabilizadores o de "pata" y uno para accionamiento de traba o "gancho".



| DESCRIPCION    | ØA    | ØB    | ØC   | D    | E    | F  | ØG | ØH   | I   | ØJ | ØK   | L   | M  |
|----------------|-------|-------|------|------|------|----|----|------|-----|----|------|-----|----|
| CIL. BRAZO     | 200   | 220   | 80   | 1350 | 1700 | 94 | 76 | 50,7 | 220 | 76 | 50,7 | 100 | M1 |
| CIL. PATA (DL) | 152,4 | 168   | 63,5 | 270  | 540  | 94 | 76 | 50,7 | 170 | 76 | 50,7 | 90  | M2 |
| CIL. PATA (M)  | 152,4 | 168   | 63,5 | 390  | 665  | 69 | 76 | 50,7 | 170 | 76 | 50,7 | 80  | M3 |
| GANCHO         | 127   | 141,3 | 63,5 | 195  | 450  | 94 | 76 | 50,7 | 145 | 76 | 50,7 | 65  | M4 |

