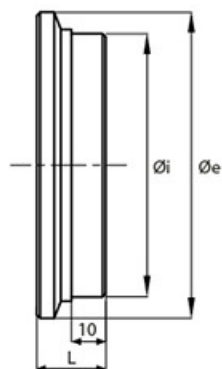




Serie 3 Tapas y extremos

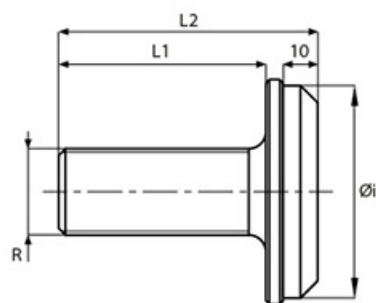
Tapa Posterior Ciega

CODIGO	Ø INT. TUBO	Ø EXT. (MM)	L (MM)
30 200	2" (50,8mm)	60.3	20
30 250	2,5" (63,5mm)	76.2	20
30 300	3" (76,2mm)	88.9	20
30 350	3,5" (88,9mm)	101.6	20
30 400	4" (101,6mm)	114.3	20
30 450	4,5" (114,3mm)	127.0	20
30 500	5" (127,0mm)	141.3	25
30 600	6" (152,4mm)	168.3	25
30 800	8" (203,2mm)	219.1	25



Tapa Posterior con Extremo Roscado

CODIGO	Ø INT. TUBO	L1 (MM)	LT (MM)	R
31 200	2" (50,8mm)	45	65	¾"x16 UNF
31 250	2,5" (63,5mm)	60	75	M25x1,5





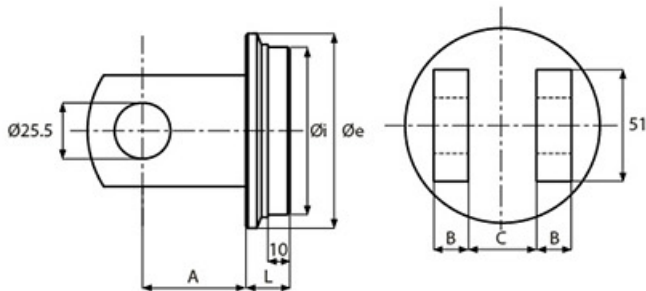
Serie 3 Tapas y extremos

> continuación

Tapa Posterior con Horquilla

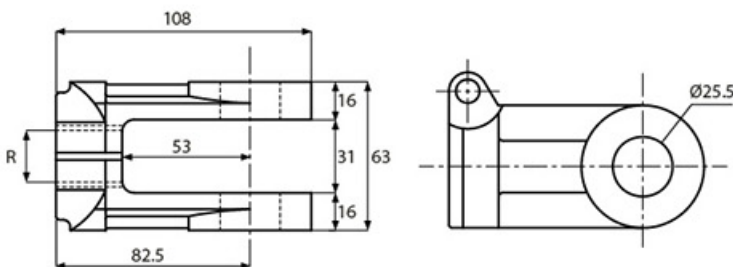
CODIGO	Ø INT. TUBO	Ø EXT. (MM)	L (MM)	A	B	C
32 200	2" (50,8mm)	60.3	20	47	16	31
32 250	2,5" (63,5mm)	76.2	20	47	16	31
32 300	3" (76,2mm)	88.9	20	47	16	31
32 350	3,5" (88,9mm)	101.6	20	47	16	31
32 400	4" (101,6mm)	114.3	20	47	16	31
32 450	4,5" (114,3mm)	127.0	20	47	16	31
32 500 (*)	5" (127,0mm)	141.3	25	50	19	30

(*) Con bujes templados.



Horquilla, Perno y Chavetas

CODIGO	DESCRIPCION	R
33 01	Horquillas con rosca	1" NF
33 02	Horquillas con rosca	1¼" NF
33 21	Perno Estándar	
33 31	Chaveta doble	

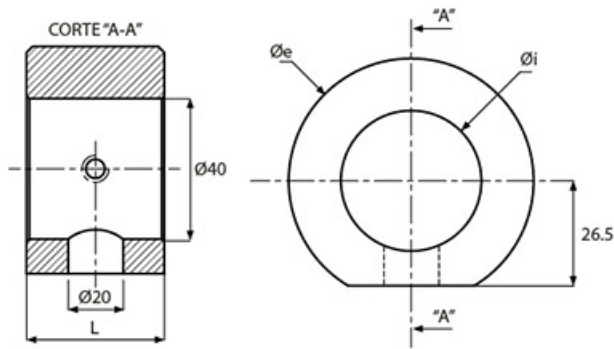




Serie 3 Tapas y extremos

Extremo de Ojal para Soldar

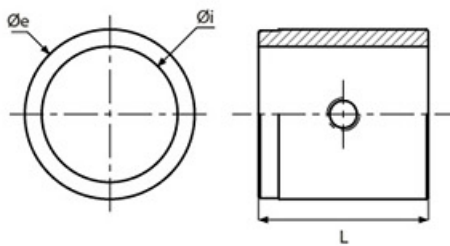
CODIGO	Ø E.	Ø I.	L
34 63 40 50	63.5	40	50
34 89 50 50	88.9	50	50



Bujes

Estos bujes pueden utilizarse dentro de los extremos anteriores, modificando con ello su diámetro interior y otorgando una mayor resistencia, ya que están contruidos en acero tratado térmicamente.

CODIGO	Ø E.	Ø I.	L
35 40 25 50	40	25.4	50
35 40 30 50	40	30	50
35 40 32 50	40	32	50
35 50 40 50	50	40	50



Suplemento para Soldar Extremos en Tubos

CODIGO	L 1	L 2
36 48 20 28	28.5	23.85
36 48 20 61	60.5	55.5

