



## Compensado con regulación

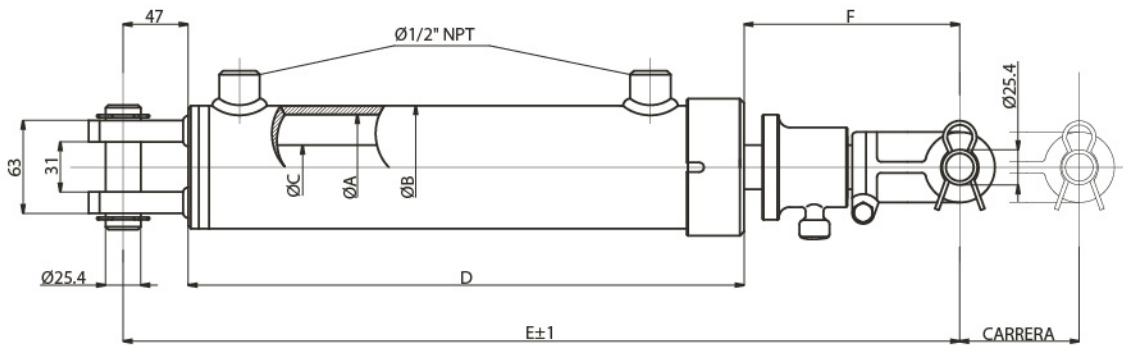
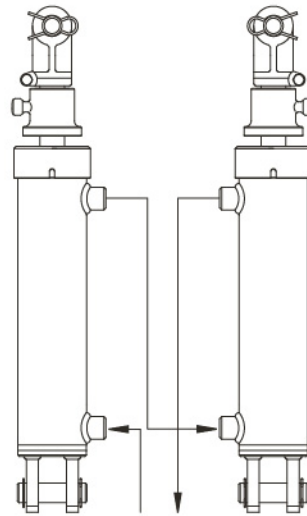
### Características:

Este diseño es de gran utilidad en maquinarias donde resulta necesario efectuar la apertura de los cilindros exactamente al mismo tiempo. Para ello debe prestarse especial atención a la conexión.

Los cilindros compensados trabajan conectados en paralelo formando grupos de dos o más, siempre de distinto tamaño y en forma correlativa.

Su conexión se debe realizar siempre desde la cámara menor del más grande (A), a la cámara mayor del más pequeño (B), como muestra la figura.

Recomendamos siempre consultarnos por asesoramiento técnico en el momento de desarrollar alguna maquinaria con cilindros compensados.



03

DESCRIPCION	CODIGO	A	B	C	CARRERA	D	F	E
2½"x200x31,75	22502000	63,5	76,2	31,75	200	323	147	515
3"x200x45	23002000	76,2	88,9	45	200	323	147	515
3½"x200x45,8	23502000	88,9	101,6	45,8	200	333	137	515
4"x200x49,2	24002000	101,6	114,3	49,2	200	333	137	515
4½"x200x52,4	24502000	114,3	127	52,4	200	333	137	515

